

제조업 설비투자 동향 및 특징

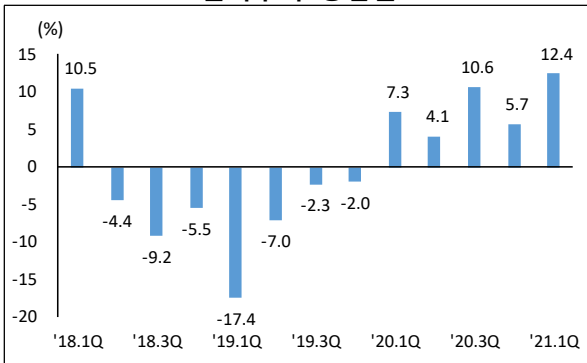
KDB미래전략연구소 미래전략개발부
오세진 (ohsejin@kdb.co.kr)

- ◆ 우리나라의 설비투자는 '20년 이후 회복세를 보이고 있으나 일부 업종에 투자가 집중되고, 업종간 투자격차가 확대되는 경향
- ◆ 경쟁력 있는 제조업의 산업생태계를 만들기 위해서는 사양산업을 포함하여 산업 전반의 고도화를 이룰 수 있는 투자 확대 필요

□ 우리나라 제조업 설비투자는 '20년 이후 상승세로 전환되었으나, 반도체 및 가전 등 일부 업종에 투자가 집중

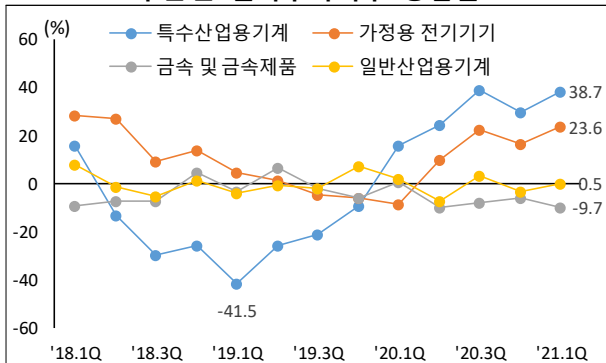
- 제조업 설비투자는 '17년 당시 경쟁적으로 투자를 확대하였던 반도체 확장 사이클이 일단락되면서 '19.1분기에 전년동기대비 $\Delta 17.4\%$ 까지 급감
 - 반도체 산업은 설비투자에서 차지하는 비중*이 높고 대규모 투자가 특정 시기에 집중되는 특징을 가지고 있어 설비투자 변동폭을 확대하는 역할
 - * '19년 기준 제조업 설비투자에서 컴퓨터, 전자 및 광학기기 제조업의 투자는 41.6%를 차지
 - 반도체 제조용 설비를 포함하는 특수산업용기계 투자는 '19.1분기 $\Delta 41.5\%$ 감소
- '20.1분기 이후 코로나19 충격으로 글로벌 언택트 산업이 급성장하면서 반도체 및 가전 수요가 급증하여 관련 분야 투자가 집중
 - '21.1분기 특수산업용기계 투자는 전년동기대비 38.7% 증가하였으며, 가정용 전기기기 투자는 23.6% 증가
 - 반면 금속 및 금속제품, 일반산업용기계 등의 투자는 코로나19 전후로도 부진한 상황 지속

설비투자 증감률



주 : 전년동기대비 증감률
자료 : 한국은행

부문별 설비투자지수 증감률



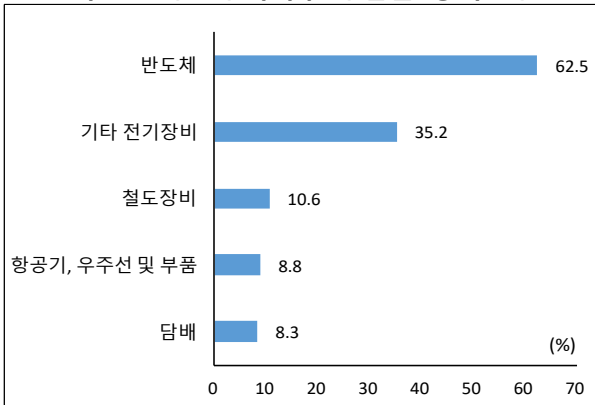
주 : 전년동기대비 증감률
자료 : 통계청

□ 설비투자 정도를 나타내는 생산능력증가*의 업종간 격차가 확대되고 있으며, 증가율 상위업종 내에서도 반도체 편중 심화

* 생산능력은 사업체가 정상적인 설비, 인력, 조업시간 등 조업환경 하에서 생산할 때 최대 생산가능량 (적정 생산능력)을 의미하며, 설비투자에 의해 증가

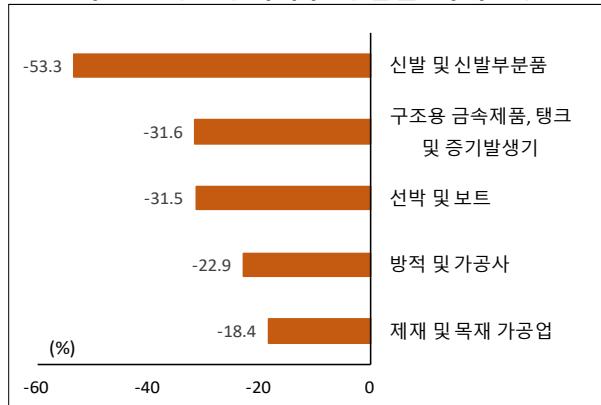
- (증가) '18.1분기 이후 '21.1분기까지 반도체 업종의 생산능력이 62.5%로 가장 큰 폭 증가하였으며, 전기차 관련 부품을 생산하는 기타 전기장비 업종은 35.2% 증가
- (감소) 동기간 중 신발 및 신발부분품 제조업의 생산능력은 53.3% 감소하였으며, 구조용 금속제품, 탱크 및 증기발생기 제조업은 31.6% 감소하였고, 선박 및 보트 건조업은 31.5% 감소

제조업 생산능력지수 증감률 상위업종



주 : '18.1분기~'21.1분기 중 증감률
자료 : 통계청

제조업 생산능력지수 증감률 하위업종



주 : '18.1분기~'21.1분기 중 증감률
자료 : 통계청

□ 반도체 등 일부 업종에 대한 투자집중에서 벗어나 산업 전반의 고도화를 이룰 수 있는 투자 확대 필요

- 우리나라는 신흥국과 같이 제품양산에 집중된 투자 확대보다는, 고부가가치 소재·부품·장비 부문에서 선진국의 기술적 장벽을 뛰어넘을 수 있는 과감한 투자 확대가 중요
- 아울러 신규투자가 감소하고 있는 신발·방직·목재와 같은 경공업과 조선업 등에서도 해당 분야의 고부가가치 제품을 생산할 수 있는 투자 지속이 필요
 - 사양산업이라고 여겨지는 업종도 고도화를 하면 새로운 고부가가치 산업으로 거듭날 수 있으며, 다양한 산업이 존재할수록 산업간 시너지를 통해 경쟁력 있는 산업생태계 유지 가능