

코로나19 이후 우리나라 수출 동향

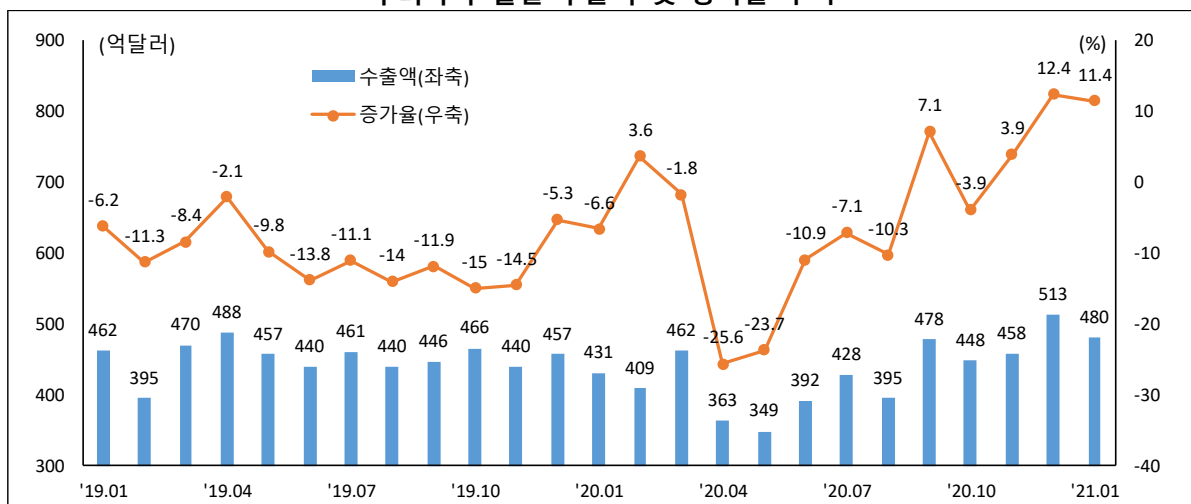
KDB미래전략연구소 미래전략개발부
오세진 (ohsejin@kdb.co.kr)

- ◆ 우리나라는 글로벌 팬데믹 상황하에 수요가 증가하고 있는 반도체, 무선통신기기, 가전 등 주요 제품에 대한 생산 확대를 통해 빠른 속도로 수출이 회복
- ◆ 코로나19 이후에도 디지털 전환 움직임이 더욱 빨라지면서 반도체뿐만 아니라 디지털 관련 제품 수출도 지속 증가할 것으로 예상

□ 우리나라 수출은 코로나19의 글로벌 확산으로 큰 폭 하락하였으나, 이후 어려운 수출환경 속에서도 빠른 속도로 회복

- '20.3월 이후 유럽, 미국 등에서 코로나19의 급격한 확산 및 봉쇄조치 등으로 경제활동이 어려워짐에 따라 '20.4~5월에 해당국을 중심으로 수출이 급감
 - '19년 월평균 452억달러 수준이던 수출은 '20.4월 363억달러, '20.5월 349억달러 까지 하락하였으며 이는 전년동기대비 25.6%, 23.7% 감소한 수준
- '20.6월부터 하방 충격을 받았던 수출이 빠른 속도로 회복하기 시작하였으며, '20.12월에는 '18.11월 이후 처음으로 월간 수출 500억달러를 상회
 - '20.9월에는 478억달러로 '19년 연평균 수출액을 상회, '20.12월에는 전년동기 대비 12.4% 증가한 513억달러, '21.1월에는 11.4% 증가한 480억달러 기록

우리나라 월별 수출액 및 증가율 추이



주 : 증가율은 전년동월대비
자료 : 관세청

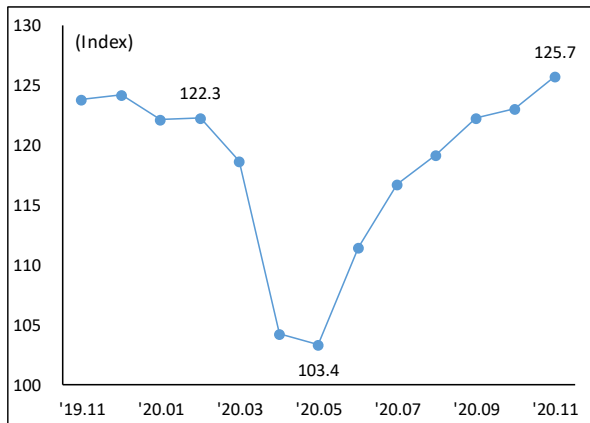
□ 우리나라 수출이 빠른 속도로 회복할 수 있었던 것은, 글로벌 팬데믹 상황에서 수요가 증가하는 반도체 등 주요 제품에 대한 생산을 확대할 수 있었기 때문

- 주요국의 봉쇄조치 이후 전세계 교역량은 큰 폭으로 급감하였으나, 이후 코로나19 이전 상황을 상회하는 수준까지 회복
 - 전세계 교역량 지수는 '20.2월 122.3p에서 '20.5월 103.4p까지 하락하였고, '20.11월 125.7p으로 회복

- 주요국의 봉쇄조치로 재택근무에 필요한 무선통신기기 및 노트북·태블릿·데스크탑 등의 컴퓨터와 냉장고, TV 등 가전제품에 대한 수요가 증가하였으며, 전자제품 제조에 필요한 반도체 및 액정디바이스 등의 수요도 동반 증가
 - '21.1월 수출은 전년동월대비 무선통신기기 63.4%, 승용차 42.8%, 반도체 20.6%, 가전제품 8.5%, 철강제품 7.8%, 액정디바이스 7.4%, 자동차부품 3.6% 증가
 - 최근에는 방역 준수, 백신 보급 등으로 전세계 코로나19 신규 확진자수*가 급감하면서 경기회복에 대한 기대감으로 자동차, 철강 등의 수출도 증가

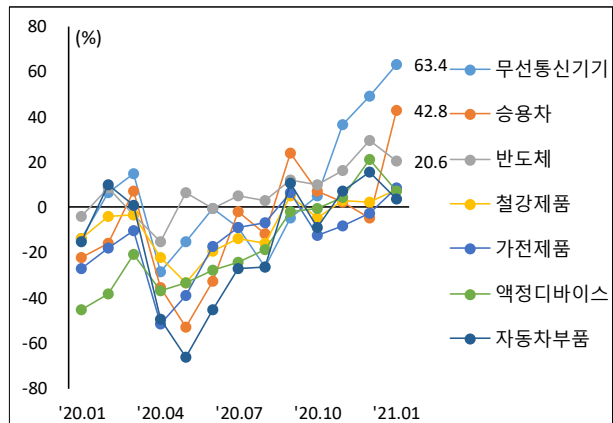
* 코로나19 전세계 일간 신규 확진자수(WHO) : ('21.1.10일) 83.6만명 → ('21.2.15일) 34.1만명

전세계 교역량 지수 추이



주 : 2010 = 100
자료 : CPB

우리나라 주요 품목별 수출 증가율 추이



주 : 전년동월대비
자료 : 관세청

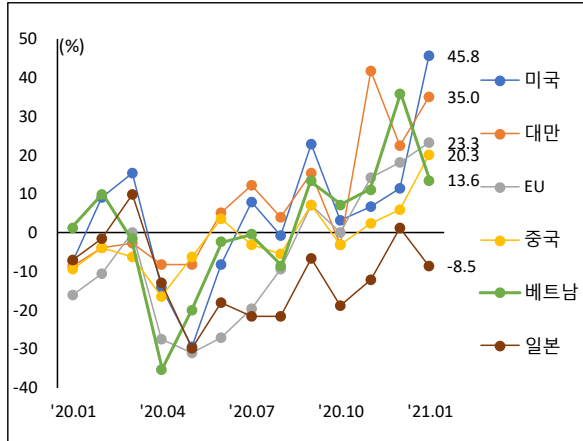
- 국가별로는 미국에 대한 수출이 '21.1월 들어 전년동월대비 45.8%로 더욱 빠르게 증가하고, 대만 35.0%, EU 23.3%, 중국(홍콩 포함) 20.3%, 베트남 13.6% 등 수출 증가폭이 더욱 높아지는 상황

- 대만에 대한 반도체 수출이 급증한 것은 대만의 컴퓨터 및 기타 전자장치 수출 증가 등의 영향으로 우리나라로부터 중간재인 반도체 수입이 크게 증가하였기 때문

* 대만의 수출 증가율(yoy, %) : ('20.11월) 12.0 → ('20.12월) 12.0 → ('21.1월) 36.8

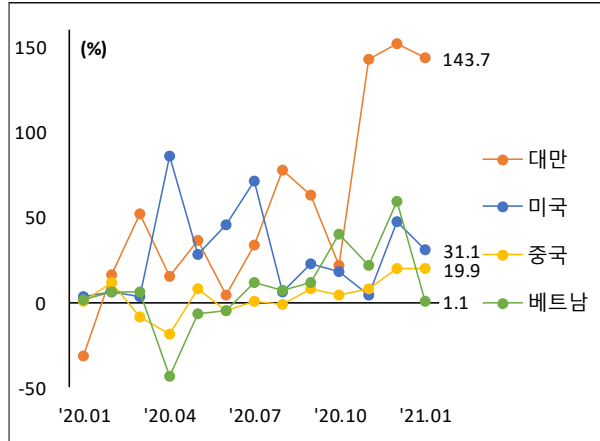
** 대만의 기계 및 전자장치 수출 증가율(yoy, %) : ('20.11월) 17.4 → ('20.12월) 18.5 → ('21.1월) 43.7

우리나라의 주요국 수출 증가율 추이



주 : 전년동월대비, 중국은 홍콩 포함
자료 : 관세청

우리나라 반도체의 주요국 수출 증가율 추이



주 : 전년동월대비, MTI 코드 831 기준, 중국은 홍콩 포함
자료 : 한국무역협회

- 특히 중국에서는 최근 반도체뿐만 아니라 스마트팩토리 도입 등에 필요한 자동화제조기와 컴퓨터·통신기기, 전자기기 등의 수입이 급증

* 우리나라 반도체 수출 중 중국(홍콩 포함) 비중은 61.1%('20년)

중국의 주요 반도체 관련 제품 수입 증가율 추이

(단위 : %)

	'19.4분기	'20.1분기	'20.2분기	'20.3분기	'20.4분기
전자기기	16.6	2.4	7.3	10.6	24.8
컴퓨터 및 통신기기	△6.8	△18.2	7.6	10.7	14.5
자동화제조기기	7.2	△13.8	5.4	11.9	22.1
반도체	△2.1	1.5	17.9	27.3	32.9

주 : 전년동기대비
자료 : CEIC

□ 코로나19를 계기로 디지털전환 움직임이 더욱 빨라지면서 반도체뿐만 아니라 디지털 관련 제품들의 수출도 지속 증가할 것으로 예상

- 전세계적으로 제도미비, 익숙하지 않는 사용환경 등의 문제로 더디게 진행되었던 원격의료, 원격근무, 온라인 쇼핑 등 비대면화가 확대
 - 아울러, 인공지능에 기반한 반자율주행차의 보급이 증가하고, 생산부문에서는 공장생산 자동화를 위한 스마트팩토리 구축이 확대
- 이러한 디지털전환의 움직임은 코로나19 이후에도 더욱 심화될 것으로 예상되며, 우리나라가 강점을 가진 관련 제품들에 대한 수출 전망을 밝게 하는 요인으로 작용